



- 서대문자연사박물관 -
관람도우미(초등학교 2-3학년)

_____ 초등학교 _____ 학년 _____ 반 이름 : _____



1층 중앙홀 가운데에 커다랗게 서 있는 이 공룡 이름은 무엇일까요?



1층 중앙홀 공중에 떠 있는 익룡들의 이름은 무엇일까요?



현재까지 발견된 육식공룡 중 가장 큰 이빨을 가진 공룡은 누구일까요?



육식공룡과 초식공룡은 각각 무엇을 먹고 살았을까요?

초식공룡	육식공룡
<input type="text"/>	<input type="text"/>



이빨고래인 이 고래의 위장에서 가끔 발견되는 물질은 최고급 향수로도 사용한다고 합니다. 중앙홀에 전시되어 있는 이 고래의 이름은 무엇일까요?

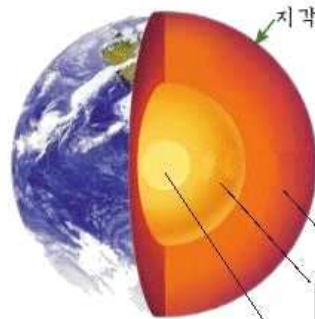




지구의 나이는 몇 살일까요?



지구 내부 구조는 어떻게 구성되어 있을까요?





나는 누구일까요?

- 힌트1 : 후기 백악기에 살았어요.
- 힌트2 : 수장룡 중에 몸이 가장 길어요.
- 힌트3 : 물 속의 물고기를 주로 잡아먹었지요.
- 힌트4 : 3층 구름다리에서 나를 볼 수 있어요.



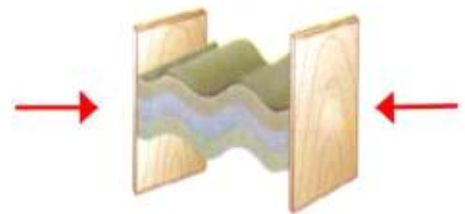
지구는 태양으로부터 몇 번째 떨어진 행성일까요?



태양계에서 가장 큰 행성은 무엇일까요?



그림과 같이 지층이 양쪽에서 수평 방향으로 미는 힘을 받아 휘어져 주름진 구조를 무엇이라 할까요?



이 암석의 이름은 무엇일까요?





2층 전시장 입구에 아시아코끼리가 전시되어 있습니다. 아프리카코끼리와 귀가 어떻게 다른지 살펴보세요.



고생대 데본기에 살았다가 완전히 멸종한 것으로 알려졌으나 남아프리카공화국 마다가스카르의 앞바다에서 발견되었으며 살아있는 화석으로도 유명한 이 물고기의 이름은 무엇일까요?



몸집에 비해 가장 작은 뇌를 가졌다는 스테고사우루스의 무기는 바로 꼬리에 있는 창 모양의 뼈랍니다. 몇 개를 가지고 있는지 세어봅시다.()



아시아코끼리의 사촌으로 1만년 전에 멸종했습니다. 시베리아 등지에서 살았으며 온 몸에 긴 털이 있어요. 둥글게 말린 커다란 상아가 특징이지요. 애니메이션 ‘아이스에이지’에도 나왔던 이 동물의 이름은 무엇입니까?



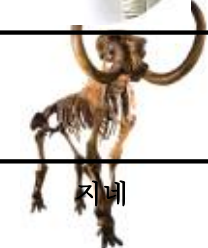
다음 중 북극에 사는 동물을 찾아보세요.(2개)

북극곰 	시베리아호랑이 	점박이하이에나 	북극여우 	얼룩말 
--	--	--	--	--



곤충이 아닌 것을 찾아보세요.(2개)

나비 	잠자리 	거미 	대벌레 	지네 
---	--	---	---	---





생태계의 생물들은 생산자, 소비자, 분해자 역할을 하면서 균형을 이루고 있어요. 생산자, 소비자, 분해자 중 햇빛을 이용해서 에너지를 얻는 것은 무엇일까요?



한강 상류 수족관에 사는 물고기 이름을 바르게 짝지어 보세요.



● 버들치



● 금강모치



우리나라에서는 멸종위기에 처한 동식물을 법으로 보호하고 있어요. 멸종위기에 처한 우리나라 동물 2가지만 찾아주세요.



우리는 자연의 혜택 없이는 살 수 없어요. 우리 주변에서 자연으로부터 얻는 것들이 무엇인지 생각해 보세요.

신선한 공기	음식	종이	가구
염료	기형물고기	쓰레기	수력 에너지



인간의 활동으로 이산화탄소 농도가 높아지면서 지구의 온도가 너무 빨리 올라가고 있어요. 출구쪽 녹색의 '탄소발자국'을 보면서 탄소를 줄이기 위해 내가 할 수 있는 일을 적어 보세요.

